



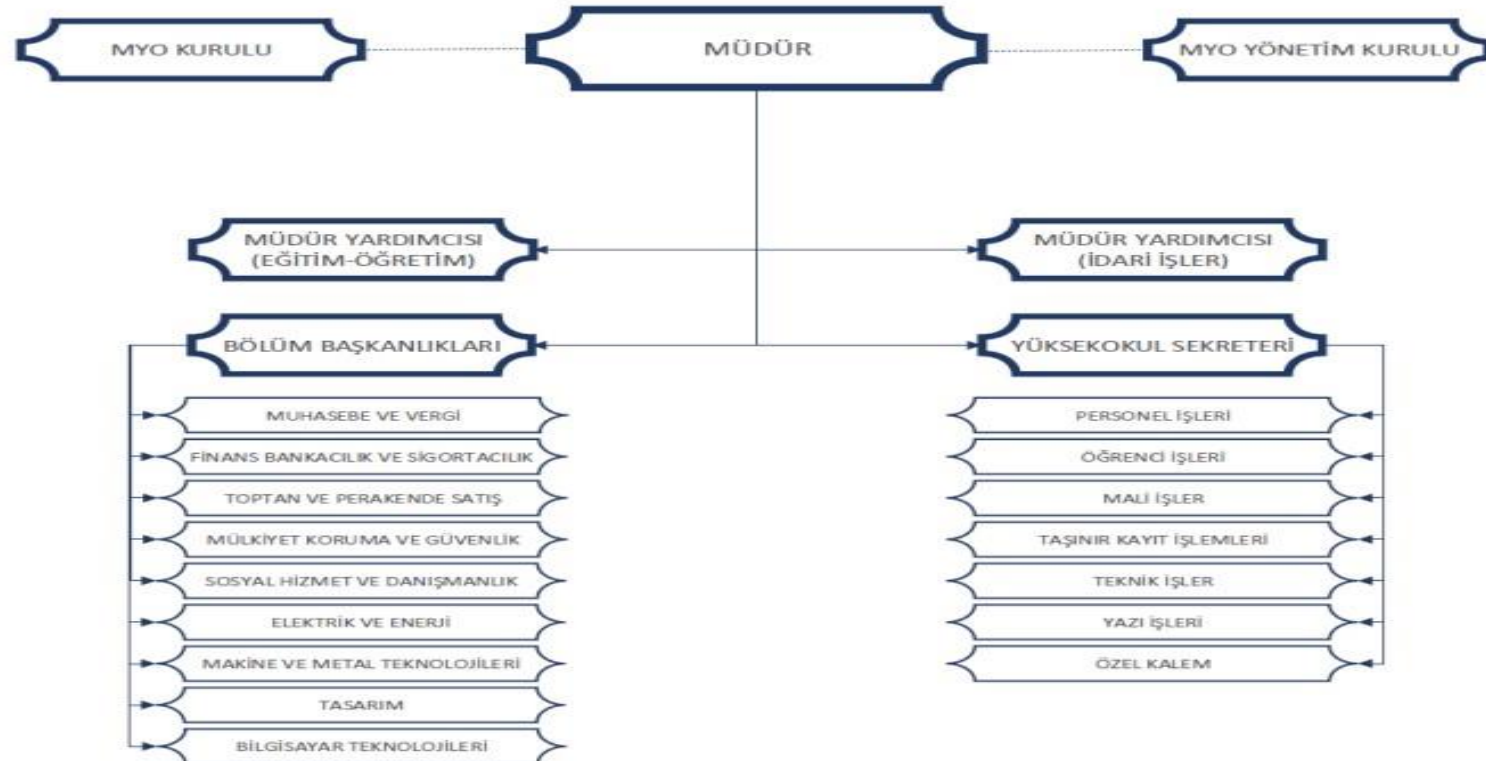
AKADEMİK PERSONEL ORYANTASYON PROGRAMINA HOŞGELDİNİZ

ALTSO MESLEK YÜKSEKOKULU KISA TANITIMI

Meslek Yüksekokulumuz Akdeniz Üniversitesi bünyesinde 2007-2008 eğitim öğretim yılında Muhasebe ve Vergi Uygulamaları ile Turizm İşletmeciliği bölümlerine ek kontenjanla öğrenci olarak eğitim öğretime başlamıştır. 23.04.2015 tarihinde 29335 sayılı Resmi Gazete’de yayımlanarak kurulan Alanya Alaaddin Keykubat Üniversitesi bünyesinde eğitim öğretim faaliyetlerine devam etmektedir. Hali hazırda Muhasebe ve Vergi Uygulamaları, Bankacılık ve Sigortacılık, Emlak Yönetimi, İç Mekan Tasarımı, Sosyal Hizmetler, İklimlendirme ve Soğutma Teknolojisi, Elektrik, Bilgisayar Programcılığı Programlarında öğrencilerimiz öğrenim görmektedir.

AKADEMİK YAPI

TEŞKİLAT YAPISI



YÖNETİM KADROSU

- **Müdür**
- Prof. Dr. Serdar BULUT
- **Müdür Yardımcısı**
- Öğr. Gör. Cemal ÇİMENOĞLU
- **Müdür Yardımcısı**
- Öğr. Gör. Ummühani USLU
- **Yüksekokul Sekreteri**
- Birol SÜLEK

YÖNETİM KADROSU

• Meslek Yüksekokulu Kurulu

- Prof. Dr. Serdar BULUT Başkan
- Öğr. Gör. Cemal ÇİMENÖĞLU Üye
- Öğr. Gör. Ummühani USLU Üye
- Dr. Öğr. Üyesi. Raziye DEMİRALAY Üye
- Dr. Öğr. Üyesi Abdurrahman DALGIÇ Üye
- Dr. Öğr. Üyesi Hilmi KARAALİOĞLU Üye
- Öğr. Gör. Dr. Süleyman VAROL Üye
- Öğr. Gör. Aysun AKIN Üye
- Öğr. Gör. Sıla AYDOĞAN Üye
- Öğr. Gör. Fevzi AK Üye
- Birol SÜLEK Raportör

Meslek Yüksekokulu Yönetim Kurulu

- Prof. Dr. Serdar BULUT Başkan
- Öğr. Gör. Cemal ÇİMENÖĞLU Üye
- Öğr. Gör. Ummühani USLU Üye
- Doç. Dr. Mürsel Ozan İNCETAŞ Üye
- Dr. Öğr. Üyesi Abdurrahman DALGIÇ Üye
- Dr. Öğr. Üyesi Latif TİLE Üye
- Birol SÜLEK Raportör

ÇALIŞMA KÜLTÜRÜ VE BEKLENTİLER

- **Akademik Dürüstlük ve Etik:** Tüm akademik faaliyetlerde (eğitim, araştırma, yayın vb.) etik kurallara ve akademik dürüstlük ilkesine uygun davranmak.
- **İşbirliği ve Takım Çalışması:** Akademik ve idari personelle iş birliği içinde, dayanışma ve saygı çerçevesinde çalışmak.
- **Zamanında ve Kaliteli Görev Teslimi:** Eğitim, araştırma ve idari görevleri zamanında, titizlikle ve kalite odaklı yerine getirmek.
- **İletişim ve Saygı:** Öğrenciler, meslektaşlar ve diğer çalışanlarla açık, saygılı ve yapıcı iletişim kurmak.
- **Sürekli Gelişim:** Alanındaki gelişmeleri takip etmek, bilimsel faaliyetlere ve hizmet içi eğitimlere katılım sağlamak.
- **Kurumsal Aidiyet:** Kurum kültürüne bağlılık göstermek, kurumsal değerlere katkıda bulunmak ve üniversiteyi en iyi şekilde temsil etmek.



AKADEMİK ÇALIŞMALAR VE ARAŞTIRMA

- **Ders Verme Standartları ve Öğretim Politikaları**

- Eğitim programımız, ulusal ve uluslararası müfredat standartlarına uygun olarak yapılandırılmış, uygulamalı derslerle desteklenen yenilikçi bir yapıya sahiptir. Öğretim politikalarımız, yalnızca teorik bilgiyi değil, aynı zamanda sektörel uygulamaları da kapsayarak öğrencilerin gerçek dünya deneyimi kazanmalarını hedefler. Bu kapsamda sektör-öğrenci iş birliğine büyük önem verilmekte, her yıl geleneksel sektör-öğrenci buluşmaları yapılmaktadır. Proje temelli çalışmalar ve staj imkanlarıyla öğrenme süreci sahaya entegre edilmektedir. Ders verme standartlarımız ise öğrenci merkezli, katılımcı ve çağdaş öğretim yaklaşımlarını temel alır; bu sayede hem akademik hem de mesleki açıdan donanımlı bireyler yetiştirilmesi amaçlanır.

- **Araştırma Projeleri ve Destek Birimleri**

- ALKÜ BAP (Bilimsel Araştırma Projeleri Koordinatörlüğü): Akademik araştırmalara mali destek sağlar.
- TÜBİTAK, AB projeleri ve dış fonlar için Proje Destek Ofisi rehberlik sunar.
- Proje başvuru ve yürütme süreçlerinde etik kurul onayları ve akademik izinler unutulmamalıdır.
- Yayınlarınız, görevlendirmeleriniz ve projeleriniz için YÖKSİS üzerinden güncelleme yapmanız gerekir.

- **Akademik Etik ve Dürüstlük Kuralları**

- Tüm akademik faaliyetlerde etik kurallara ve bilimsel dürüstlük ilkelerine tam uyum beklenir. Veri güvenliği ve intihalden kaçınma gibi konularda hassasiyet gösterilir. Öğretim elemanları öğrencilere bu etik değerleri aşlamakla da sorumludur.

İDARİ VE DESTEK HİZMETLERİ

• Kütüphane, Yemekhane ve Dijital Kaynaklara Erişim Olanakları

- Üniversitemiz Rektörlük binası zemin katında bulunan Prof. Dr. Fuat SEZGİN Merkez Kütüphanesi 7/24 hizmet vermekte olup, 45.000'i aşkın basılı kitap ve 26.000'in üzerinde elektronik kaynağa sahiptir.
- Üniversitemiz Yaşam Merkezinde bulunan yemekhanede günde ortalama 500 kişiye hizmet verilmekte olup öğle yemeği ve akşam yemeği sunulmaktadır. Menü haftalık olarak güncellenmektedir.
- Kampüs genelinde ücretsiz Wi-Fi hizmeti (eduroam) sunulmakta ve öğrencilere açık çalışma alanları bulunmaktadır.
- Meslek Yüksekokulumuz bünyesinde kantin ve kırtasiye işletmeleri hizmet vermektedir.

• Alt Yapı ve Eğitim Materyalleri

- Meslek Yüksekokulumuzda 2 adet Teknik Resim Atölyesi, 2 adet Bilgisayar Laboratuvarı, 1 adet Seramik Atölyesi, 1 adet Elektrik Atölyesi ve toplam 16 adet derslik bulunmaktadır. Ayrıca binamızda öğrencilerimizin kullanabileceği 1 adet konferans salonu bulunmaktadır. Meslek Yüksekokulumuzun 3. Katı Üniversitemiz Yabancı Diller Yüksekokulunun kullanımına tahsis edilmiştir.

İDARİ VE DESTEK HİZMETLERİ

- Meslek Yüksekokulumuz idari birimlerinde görevli 6 idari personelimiz bulunmaktadır.
- Meslek Yüksekokulumuz idari birimleri aşağıdaki şekildedir;
- Personel ve Yazı İşleri
- Öğrenci İşleri
- İdari ve Mali İşler
- Bölüm Sekreterliği
- Meslek Yüksekokulumuz destek hizmetlerini yürütmek üzere görevli 3 personelimiz bulunmaktadır.

ÇALIŞMA KOŞULLARI

- **Yıllık İzinler, Terfi ve Akademik Başarı Değerlendirme Koşullarından**
- Akademik personel izin işlemleri 2547 sayılı Yükseköğretim Kanunu hükümleri ve 657 sayılı Devlet Memurları Kanunu hükümleri uyarınca düzenlenir.
- Yükseltme, atama, terfi ve ödüllendirme süreçleri; 2914 sayılı Yükseköğretim Personel Kanunu, Öğretim Üyeliğine Yükseltme ve Atama Yönetmeliği, Üniversitemiz Akademik Yükseltme ve Atama Kriterleri, Akademik Teşvik Yönergesi, Akademik ve İdari Personel Ödül Yönergesi hükümleri uyarınca düzenlenir.

İLETİŞİM VE DESTEK

- **İç İletişim Yöntemlerimiz**

- Elektronik Belge Yönetim Sistemi (EBYS)
- Mail ve Telefon
- WhatsApp Grupları

- **Destek Hizmetleri (Portallar)**

- Elektronik Belge Yönetim Sistemi (EBYS) https://ebys.alanya.edu.tr/enVision/RheaModule/Portal_Rhea.aspx
- Öğrenci Bilgi Sistemi (OBS) <https://obs.alanya.edu.tr/oibs/acd/index.aspx>
- Ek Ders Otomasyonu <https://ekders.alanya.edu.tr/>
- Etkinlik Otomasyonu <https://kimlik.alanya.edu.tr/idp/profile/SAML2/Redirect/SSO?execution=e4s1>
- Yemekhane Menü ve Karta Para Yükleme <https://sym.alanya.edu.tr/Yemekhane>

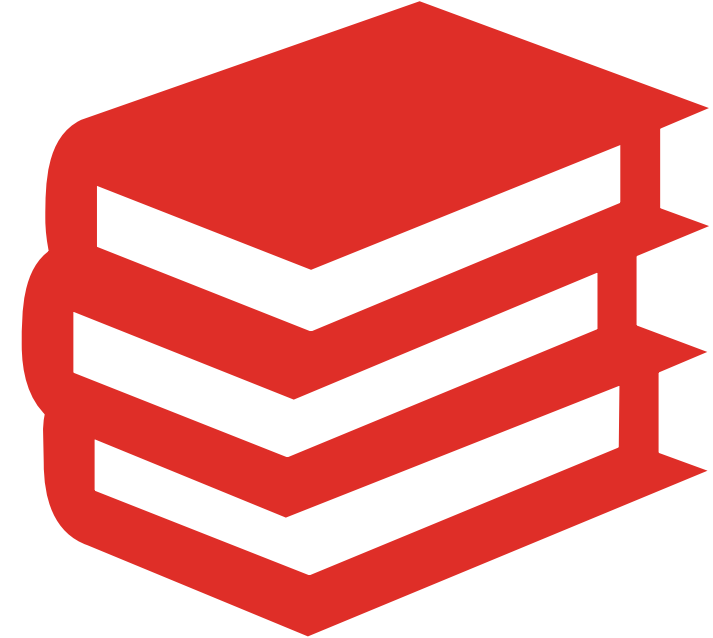
ÖDÜL MEKANİZMALARI

Üniversitemizde akademik personel ödül yönergesi ışığında yürütülen bu mekanizma her sene uygulanmaktadır. Akademik Başarı Ödülü, Üstün Başarı Ödülü ve Akademik Tanınırlık Ödülü olmak üzere 3 kategori bulunmaktadır.



DOKÜMANLARDA STANDARTLAŞMA

<https://kyb.alanya.edu.tr/iso-kys/formlar/formlarin-tamami/> adresi üzerinden üniversitemizde kullanılan akademik ve idari tüm standart formlara ulaşabilirsiniz.



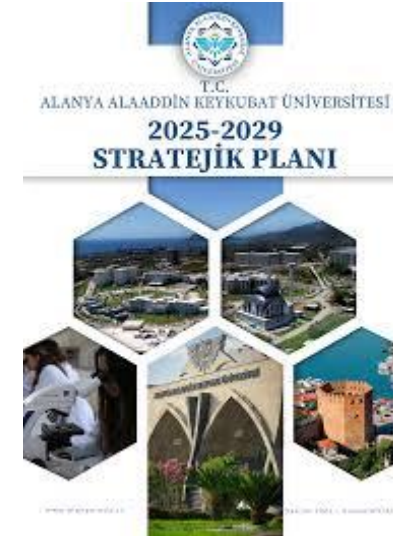
ÜNİVERSİTEMİZ STRATEJİK PLANLARI



[Üniversitemize ait stratejik planlara](#)



<https://sgdb.alanya.edu.tr/raporlar/stratejik-plan/2025-2029-stratejik-plani/>
bağlantı adresinden ulaşılabilir.



AKREDİTASYON

Kurumsal Akreditasyon;

Yükseköğretim Kalite Kurulu tarafından oluşturulan değerlendirme takımları tarafından Kurumsal Dış Değerlendirme ve Akreditasyon Ölçütleri ile Kurumsal Dış Değerlendirme ve Akreditasyon Kılavuzu kapsamında yürütülmektedir.

Her yıl **Kurumsal Akreditasyona** dâhil edilecek yükseköğretim kurumları YÖKAK tarafından belirlenmekte ve belirlenen bu yükseköğretim kurumlarının yapısına uygun olarak değerlendirme takımları oluşturulmaktadır. Söz konusu değerlendirme takımları tarafından ilgili yükseköğretim kurumlarına iki ziyaret (ön ziyaret ve saha ziyareti) gerçekleştirilmektedir.

Bu ziyaretleri neticesinde değerlendirme takımları tarafından Kurumsal Akreditasyon Raporları (KAR) hazırlanmakta ve bu raporlar göz önünde bulundurularak YÖKAK tarafından akreditasyona ilişkin karar verilmektedir.

YÖKAK tarafından KAP kapsamında aşağıdaki kararlar verilmektedir;



Tam akreditasyon

5 yıl süre ile



Koşullu akreditasyon

2 yıl süre ile



**Akreditasyonun reddi
kararı**

AKREDİTASYON

Program Akreditasyonu; bir akreditasyon kuruluđu tarafından belirli bir alanda önceden belirlenmiş, akademik ve alana özgü standartların bir yükseköğretim programı tarafından karşılanıp karşılanmadığını ölçen değerlendirme ve dış kalite güvence sürecini ifade etmektedir.

Meslek Yüksekokulumuz Muhasebe ve Vergi Uygulamaları Programı 2025 yılında akreditasyon kuruluşuna başvuruda bulunmuş, akreditasyon çalışmalarına başlamış ve süreç devam etmektedir.

<https://www.yokak.gov.tr/tescil-suresi-devam-eden-akreditasyon-kuruluslari/>

TEMEL İŞ SAĞLIĞI VE GÜVENLİĞİ EĞİTİMİ

- 📌 6331 sayılı İş Sağlığı ve Güvenliği Kanunu kapsamında, tüm akademik ve idari personelin "Temel İş Sağlığı ve Güvenliği Eğitimi" alması **zorunludur**.
- 📍 Eğitim platformuna erişim için:
- 🖱️ <https://isgegitim.alanya.edu.tr>
- 📅 Eğitimin **30 gün içerisinde** tamamlanması gerekmektedir.
- Eğitim sonunda sistem üzerinden sertifikanız otomatik olarak oluşturulacaktır.
- ⓘ Eğitim hakkında destek ve iletişim için:
- 📧 isg@alanya.edu.tr

- ***YENİ AKADEMİK PERSONELİMİZE BAŞARILI VE SAĞLIKLI BİR EĞİTİM ÖĞRETİM YILI DİLERİZ...***